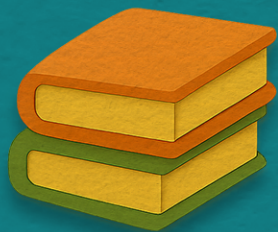


Atenção, Prefeitura!



Educação Especial e Fundeb

Saiba como acessar recursos
do Fundeb para oferta de
Atendimento Educacional
Especializado (AEE) a
estudantes com deficiência
nas escolas municipais.



FLÁVIO ARNS
SENADOR

WWW.FLAVIOARNS.COM.BR

ACOMPANHE NOSSO TRABALHO
PELO **SITE** E **REDES SOCIAIS**:
  **@FLAVIOARNS**

O que é o AEE?

O Atendimento Educacional Especializado (AEE) é um conjunto de atividades e recursos oferecidos a estudantes com deficiência, Transtorno do Espectro Autista (TEA) e Transtorno do Déficit de Atenção com Hiperatividade (TDAH), entre outros, matriculados nas escolas públicas, em todos os níveis de ensino.



Quando e onde pode ser ofertado?

Pode ser realizado individualmente ou em pequenos grupos; no turno ou no contraturno da escolarização; em Salas de Recursos Multifuncionais; por meio de professores de apoio especializados; ou em escolas especiais parceiras do município.

O AEE pode ser custeado por meio do Fundeb?

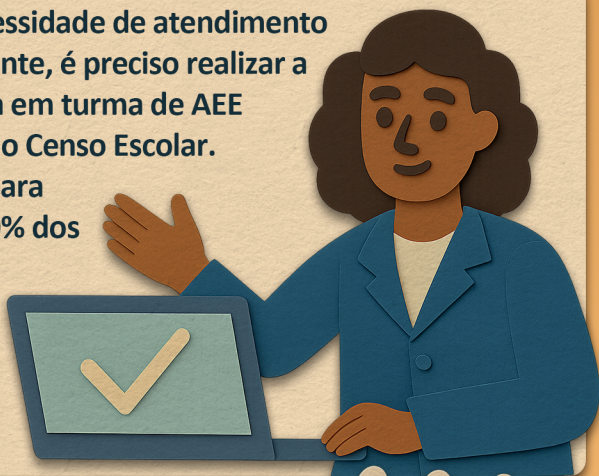
Sim! O valor referente ao Fundeb de cada município é calculado com base no número de matrículas registradas no Censo Escolar. Para cada matrícula na etapa de escolarização, o município recebe um valor per capita. Quando o estudante também é matriculado em turma de AEE, o município passa a receber um adicional de R\$ 8.534,47* por matrícula, ao ano.

*valor per capita/ano referente ao AEE em janeiro/2025

Como o município pode garantir recursos do Fundeb para o AEE?

Uma vez identificada a necessidade de atendimento especializado para o estudante, é preciso realizar a sinalização de sua matrícula em turma de AEE durante o preenchimento do Censo Escolar.

Essa etapa é fundamental para que o município receba 100% dos recursos do Fundeb a que tem direito. Ou seja, para que receba pela matrícula na etapa de escolarização e pela matrícula no AEE.



IMPORTANTE!

No Paraná, as matrículas devem ser informadas até o mês de maio de cada ano por meio do Sistema Estadual de Registro Escolar (SERE), da Secretaria de Estado da Educação. Posteriormente, os dados do SERE serão transferidos para o Censo Escolar, que é a base de cálculo do Fundeb. Vale lembrar que os dados coletados em 2025 serão utilizados para calcular os recursos que serão disponibilizados somente em 2026.



É necessária apresentação de laudo médico para matrícula no AEE?

Não! De acordo com a Nota Técnica Nº 04/2014/MEC/SECADI/DPPE, a oferta de AEE não depende de laudo médico. No entanto, é exigido que, no preenchimento do SERE, seja anexado um documento que indique a necessidade do AEE, como, por exemplo, a avaliação pedagógica da própria escola.

Etapas para registro, financiamento e realização do AEE:

1

Identificação

Caso o estudante precise de AEE, devem ser identificados na sua matrícula de escolarização a necessidade do atendimento e o tipo de deficiência.



IMPORTANTE

Caso seja marcado na matrícula de escolarização “Distúrbio de Aprendizagem”, a matrícula de AEE não será contabilizada, pois essa condição ainda não se caracteriza como deficiência.

2

Dupla Matrícula

A dupla matrícula é necessária para que o sistema identifique e financie tanto a matrícula de escolarização como a matrícula de AEE. O estudante precisa ter duas matrículas: uma em turma de escolarização e outra em turma de AEE.



IMPORTANTE

Caso a necessidade de AEE esteja identificada na matrícula de escolarização com o tipo de deficiência e o estudante não esteja matriculado em turma de AEE, a matrícula não será contabilizada.

3

Atendimento

O estudante será atendido conforme suas especificidades e organização da escola, em Salas de Recursos Multifuncionais ou por profissionais ou professores de apoio especializados.

IMPORTANTE

Mesmo quando o atendimento especializado acontecer no mesmo turno da escolarização, é necessária a abertura da turma de AEE para efetivar a matrícula do estudante que será atendido.

Sistema Municipal de Educação (SME)

Você sabia que municípios com SME possuem maior autonomia para abertura de turmas e contratação de professores para o AEE? Com isso, podem acessar os recursos do Fundeb com maior agilidade, pois dependerão unicamente das decisões do próprio município para ampliação das matrículas.

Saiba mais sobre as vantagens de criar o SME em seu município:

